



FIX UNIVERSAL LIGHT DR

PRODUKTDATABLAD

Version: 2023-08-09

PRODUKTBESKRIVELSE

FIX UNIVERSAL LIGHT DR er en letfiller klæbemasse egnet til store keramiske fliser på gulv og væg, inde og ude.

ANVENDELSE

Kan anvendes i både våde og tørre rum, på gipsplader, beton, murede overflader, gulvspartel og overflader belagt med Bostik Tætlag Universal. Kan lægges i kombination med opvarmede gulve.

INSTRUKTION FOR ANVENDELSE

Forbehandling: Underlaget skal være fast og tørt og have en temperatur på mindst +5 °C. I tørre lokaler bør underlaget primes med GRIP A560 Classic, blandet 1:3. Blanding: Der tilsættes 6,9-7,5 liter vand til 15 kg pulver. Bland sammen i 2-3 minutter, indtil massen er uden klumper. Lad blandingen stå i 2-3 minutter, og bland derefter igen i ca. 1 minut. Massens temperatur bør være mellem 10 og +20°C. Anvendelsestid ca. 3 timer ved 18°C.

Applicering: Fordel nok masse til ca 10 minutters flisesætning med Fixkam og glat ud med den takkede side. Pålæg massen på både underlag og fliser, hvis der er tale om gulve, som bliver hårdt belastet, eller hvis fliselægningen sker udendørs. Tryk og vrid fliserne på plads. Fjern overskydende klæbemasse der fylder mere end det halve af fugedybden. Gulve kan fuges efter ca 24 timer, vægge efter ca 12 timer.

Forbrug: 1,2-3,4 kg/m² afhængigt af underlaget og flisestørrelse.

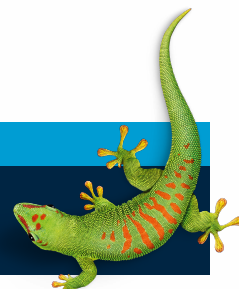
SIKKERHED

Produktet indeholder cement og kan virke irriterende. Se sikkerhedsdatablad for flere oplysninger

KONTAKT OS

TLF 44 84 15 00

info.dk@bostik.com



TEKNISKE DATA

Egenskaber inden applicering	
Materialetype	Cementbaseret med tilsætningsmidler
Farve	Grå
Densitet	1,5 kg/liter
Tørretid	Ca 24 timer
Materialeforbrug	1,2-3,4 kg / kvm, se monteringsvejledning
Arbejdstemperatur	Kan appliceres fra +10 til +25°C
Applicering	Fixkam, murerske
Rengøring	Rengør hænder og værktøj omgående i lunkent vand
Opbevaringstid	12 måneder i uåbnet emballage ved +20°C.
Brandfare	Hverken spreder eller nærer flammer

KONTAKT OS

TLF 44 84 15 00

info.dk@bostik.com

