



Aqua Blocker

PRODUKTDATABLAD

Version: 2017-04-03

PRODUKTBESKRIVELSE

Aqua Blocker er en ny løsning på vandtætning både inden- og udendørs. Aqua Blocker er baseret på SMP, fri for opløsningsmidler og bitumen. Den giver hurtig forsegling og en smidig overflade efter applicering. Opfylder emissionskravene for EC1 i henhold til EMICODE.

ANVENDELSE

Aqua Blocker er primært beregnet til vertikale overflader. Aqua Blocker hæfter på både kolde og fugtige overflader. Aqua Blocker tætter lækager i tag, lækkende tagrender, balkoner, tætninger rundt om skorstene, tætninger rundt om tagvinduer, tætninger af havedamme og husfundamenter af beton. Kan appliceres vha. pensel eller malerulle.

INSTRUKTION FOR ANVENDELSE

FORBEHANDLING Underlaget skal være rent, solidt, frit for fedt, støv, snavs, lim- og gammel farverester. Underlaget skal være jævnt, alle kanter og ujævnheder skal fjernes så godt det går. Hul i betonelementer etc. skal udjævnes med en passende fyldemasse mindst 24 h inden Aqua Blocker påføres. Aqua Blocker hæfter på kolde og fugtige overflader, men der må ikke være stående vand, når selve appliceringen sker. **APPLICERING**; Anvend ikke Aqua Blocker hvis temperaturen er under $+5^{\circ}\text{C}$ eller mere end $+35^{\circ}\text{C}$. Aqua Blocker klar og færdig til at anvendes direkte fra emballagen. Applicér i to lag med totalt en tykkelse på 2 mm. Lad massen tørre i min. 8 timer mellem de to lag påføres. Applicering sker med malerulle eller pensel. Forbrug ca. 1,5 kg/mm tykkelse. I hjørner og for alle små reparationer kan Aqua Blocker appliceres med pensel. For at undgå at forseglingen beskadiges, bør man i visse tilfælde beskytte massen mod påvirkninger udefra vha. en mekanisk afdækning. **TAGREPARATIONER**; Aqua Blocker kan anvendes til reparationer af mange forskellige tagmaterialer, såsom bitumen-tagpap, smuldrende PVC-, beton- og trætag. Underlaget skal være solidt, kunde bære, samt tørt og frit for andre materialer. Inden arbejdet påbegyndes skal man teste hæfteevnen på bitumen/EPDM-materialer. Kræver en tykkelse på min. 2 mm tætningslag. Bitumen-underlag kan medføre misfarvning af Aqua Blocker. Dette indebærer dog ikke dårlige tekniske egenskaber. Altfor fugtige underlag kan føre til dannelse af blærer. Hvis man ikke opnår et tilstrækkelig lag, kan der opstå revner. Migration af blodgørende midler fra underlaget kan påvirke egenskaberne hos Aqua Blocker med tiden. Overflader, der tættet med Aqua Blocker, må kun betrædes undrer vedligeholdelsesarbejder. Aqua Blocker egner sig ikke til at bruges som lim for bitumen-tagpap. **TÆTNING AF TAGRENDER**; Inden Aqua Blocker appliceres skal tagrenden være gjort ren. Løse flader af fx. rust skal fjernes. Der må ikke være stående vand på de overflader, der skal tættes. Påfør Aqua Blocker med en pensel. Når Aqua Blocker er appliceret opnås en umiddelbar vandtætning. **TÆTNING AF BETONDAMME**; Der må ikke være stående vand på de overflader, der skal tættes. Løst materiale skal fjernes og eventuelle huller repareres. Alle ujævnheder skal så vidt muligt udjævnes. Påfør bagefter Aqua Blocker med et passende værktøj. **TÆTNING AF HUSFUNDAMENT**; Husgrunden skal være gjort ren og være fri for løse materialer, jord eller lignende. Det bedste resultat opnår man, hvis grunden er tør ved selve appliceringen. Aqua Blocker rulles på i to lag med en minimum tykkelse på 2 mm. For at ikke det forseglende lag skal beskadiges, bør man i visse fald beskytte det med mekanisk afdækning. Aqua Blocker fungerer som et komplement til den fungerende drænage rundt om bygninger og andre konstruktioner.

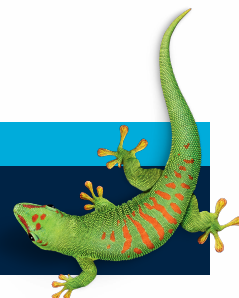
SIKKERHED

Produktets indhold er ikke klassificeret som helbredsskadeligt eller brandfarligt efter gældende bestemmelser. For yderligere oplysninger, se sikkerhedsdatablad.

KONTAKT OS

TLF 44 84 15 00

info.dk@bostik.com



TEKNISKE DATA

Egenskaber inden applicering	
Materialetype	Vandtætningsmasse
Bindemiddel	SMP-polymer
Opløsningsmiddel	Ingen
Farve	Grå
Densitet	1,5 kg/liter
Materialeforbrug	1,5 kg/kvm pr. mm af lag
Passende tykkelse på lag	totalt 2 mm efter to påføringer
Forlængelse ved brud	Ca. 500 %;
Åben	Maks. 30 min. ved +23° og 50%; luftfugtighed
Brandfarlighed	Massen er ikke brandfarlig
Opbevaring;	9 måneder ved +10°C til +20°C. Tåler ikke frost
Appliceringsværktøj	Pensel eller maleroller
Appliceringsforhold	Bør appliceres ved +5° til +35°C. Temperaturen på massen bør være mellem +15°C og +25°C.
Tørretid	24 timer
Rengøringsmiddel	Mineralsk terpentin eller mekanisk med passende værktøj
Egenskaber efter applicering	
Farve	Grå
Soliditetstilvækst	Fuldt ud hærdet og mekanisk stabil efter ca. 7 døgn
Bestandighed	Ved temperaturer fra -40°C til +80°C
Modstandskraft mod fugt	Meget god
UV-bestandighed	Meget god

KONTAKT OS

TLF 042-19 50 00
info.se@bostik.com

