



# WOOD FIX OUTDOOR

## PRODUKTDATABLAD

Version: 2020-02-24

### PRODUKTBESKRIVELSE

Fugtbestandig. 1-komponent PVAc-lim. Opfylder kravene i henhold til DIN EN 204 D3.

### ANVENDELSE

Til limning af snedkerarbejde og andre trækomponenter, hvor der kræves fugtbestandighed.

### INSTRUKTION FOR ANVENDELSE

1. Arbejdsmaterialerne skal være i god stand ved +18 til +20°C og fugerne rene og vel tilpassede. 2. Påfør limen i et jævnt lag på den ene eller begge overflader, der skal sammenføjes. Lim på begge overflader giver den stærkeste limfuge. 3. Monteringstid 0-5 minutter. Inden for dette tidsrum lægges materialedelene sammen, mens limen fortsat er våd, og sættes under tryk. Pressetid ca. 5-15 minutter. På grund af ydre faktorer som limmængde, materialets absorptionsevne og klimaforhold kan monteringstiden variere såvel som pressetiden med hensyn til spændinger i materialet, hvorfor der bør kontrolleres fra sag til sag, Ved varmpres bør temperaturen ikke overstige +60°C. 4. Limfuger, der udsættes for høj fugtighed, bør beskyttes med en form for overfladebehandling, f.eks. overmaling med alkydmaling.

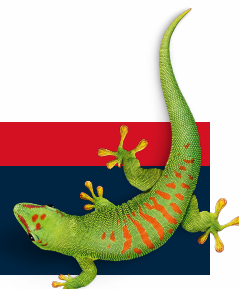
### SIKKERHED

Produktets indhold er i henhold til gældende lovgivning ikke klassificeret som sundheds- eller brandfarligt. For yderligere oplysninger, se sikkerhedsdatablad.

### KONTAKT OS

TLF 44 84 15 00

[info.dk@bostik.com](mailto:info.dk@bostik.com)



## TEKNISKE DATA

Egenskaber før påføring	
Limtype	Enkellim
Bindemiddel	PVAc-dispersion
Opløsningsmiddel	Vand
Konsistens	70 - 80 p, Spindel 4/10 rpm, +20°C
Farve	Hvid
Densitet	1,08 g/cm <sup>3</sup>
Tørstofindhold	55 ± 1 vægt%
Limforbrug	150-200 g/m <sup>2</sup>
Brandfarlig	Nej
Flammepunkt	-
Opbevaring	+10 til +20°C i uåbnet forpakning. Beskyttes mod frost.
Påføringshjælpemiddel	Valselimspreder, tandspartel, pensel mm.
Rengøringsmiddel	Vand
Egenskaber efter påføring	
Farve	Gennemsigtig
Fugtbestandighed	Klasse D3 i henhold til DIN EN 204

## KONTAKT OS

TLF 44 84 15 00

[info.dk@bostik.com](mailto:info.dk@bostik.com)

