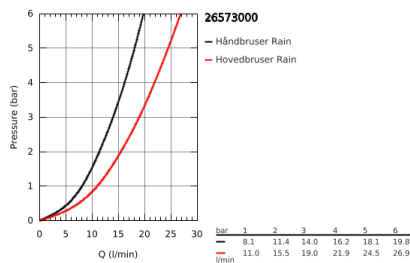
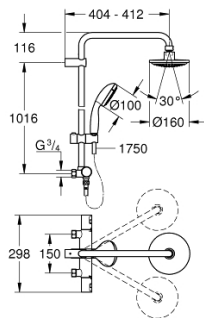


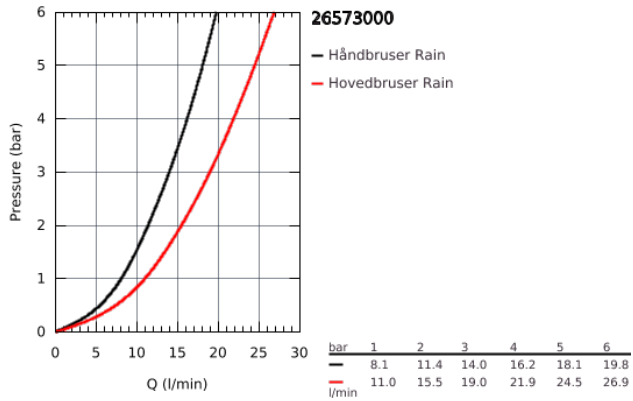
## 26 573 000 VITALIO GO SYSTEM 160 BRUSESISTEM MED TERMOSTAT TIL VÆGMONTERING



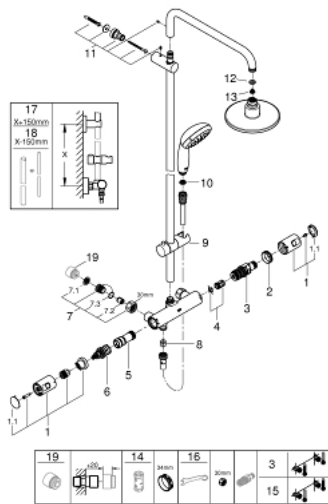
### PRODUKTBESKRIVELSE

- bestående af:
- vandret svingbar 390 mm brusearm
- termostat med Aquadimmer-funktion
- muliggør skift mellem:
- head shower Ø 160 mm, 9.5 l/min
- stråletype: Rain
- med kugleled
- vridningsvinkel  $\pm 15^\circ$
- hand shower Vitalio Go 100 1 spray
- Rain
- glideelementets højde er justerbart
- shower hose VitalioFlex Trend 1750 mm 1/2" x 1/2" (28 742)
- GROHE DreamSpray perfekt spraymønster
- GROHE StarLight-krombelægning
- GROHE TurboStat kompakt termostatelement
- med GROHE SafeStop ved 38° C
- GROHE SafeStop Plus valgfri temperaturbegrænser på 43°C inkluderet
- SpeedClean antikalksystem
- Indvendig vandføring for længere levetid
- uden tilslutninger
- kan anvendes til gennemstrømsvarmer fra 18 kW/h
- ShockProof silikonering modvirker skader ved tab/fald af bruser

## 26 573 000 VITALIO GO SYSTEM 160 BRUSESYSTEM MED TERMOSTAT TIL VÆGMONTERING



## 26 573 000 VITALIO GO SYSTEM 160 BRUSESYSTEM MED TERMOSTAT TIL VÆGMONTERING



### RESERVEDELE

- 1: Greb (Bestillingsnummer 47728000)
  - 1.1: Dækplade (Bestillingsnummer 6458500M)
  - 2: Befæstigelsesring (Bestillingsnummer 47743000)
  - 3: Termostat compact patron 1/2" (Bestillingsnummer 47439000)
  - 4: lydæmper (Bestillingsnummer 47398000)
  - 5: Foringsrør til ny GroheTherm (Bestillingsnummer 47751000)
  - 6: Aquadimmer (Bestillingsnummer 12433000)
  - 7: Kontraventil til termostatbatterier (Bestillingsnummer 47189000)
  - 7.1: Snavssamler (Bestillingsnummer 0726400M)
  - 7.2: Kontraventil til termostatbatterier (Bestillingsnummer 08565000)
  - 7.3: O-ring Ø17 x Ø2 (Bestillingsnummer 0305500M)
  - 8: Kontraventil til termostatbatterier (Bestillingsnummer 08565000)
  - 9: Glideelement (Bestillingsnummer 12140000)
  - 10: Si til håndbruser (Bestillingsnummer 0700200M)
  - 11: Bruserstangsholder (Bestillingsnummer 48423000)
  - 12: Tætning Ø18,5 x Ø12 x 2 (Bestillingsnummer 0138900M)
  - 13: Si til håndbruser (Bestillingsnummer 0676800M)
  - 14: Topnøgle (Bestillingsnummer 19332000)\*
  - 15: GROHE TurboStat patron 1/2" (Bestillingsnummer 47175000)\*
  - 16: Specialnøgle (Bestillingsnummer 19377000)\*
  - 17: Brusestang til eftermontering på brusesystem (Bestillingsnummer 48053000)\*
  - 18: Brusestang til eftermontering på brusesystem (Bestillingsnummer 48054000)\*
  - 19: Forlænger DN 20, 20 mm (Bestillingsnummer 0713000M)\*
- \* Valgfrit tilbehør