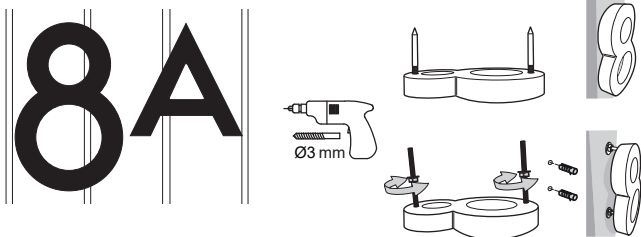


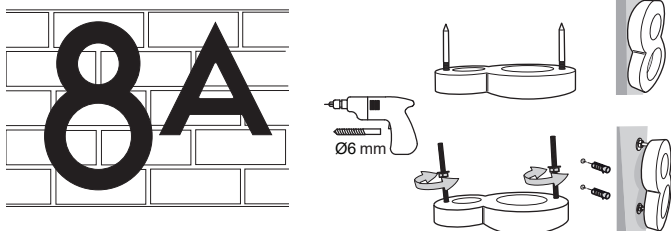
# Dold fixering/montering

Vid montering på träfasad



1. Låt spikstiften som är monterade i siffran/bokstaven sitta kvar.
2. Måtta in siffran/bokstaven och tryck till så att du får två markeringar i fasaden.
3. Borra med ett 3 mm borrar vid markeringarna.
4. Tryck sedan siffran/bokstaven på plats.
5. Önskas montering med distans till väggen. Välj medföljande skruvstift med mutter och bricka. Reglera avståndet med hjälp av muttern.

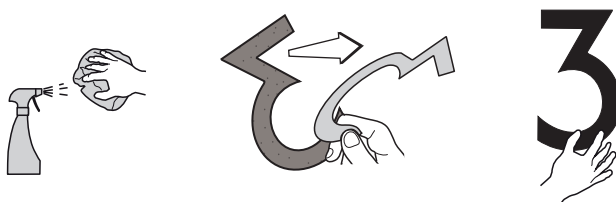
Vid montering på tegel/puts



1. Låt spikstiften som är monterade i siffran/bokstaven sitta kvar.
2. Måtta in siffran/bokstaven och tryck till så du får två markeringar i fasaden.
3. Borra med ett 6 mm borrar vid markeringarna och montera medföljande plugg.
4. Tryck sedan siffran/bokstaven på plats.
5. Önskas montering med distans till väggen. Välj medföljande skruvstift med mutter och bricka. Reglera avståndet med hjälp av muttern.

Vid montering på stål/glas

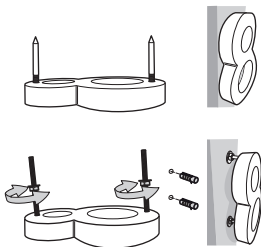
Rengör ytan noga, dra bort skyddspapper från den självhäftande ytan och placera. Gäller endast Contemporary small och Modern small.



**habo**®

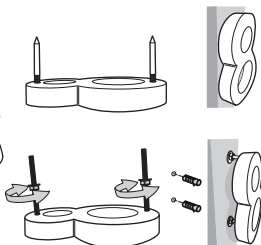
# Skjult montering

Ved montering på tre



1. La spikerstiften som er montert i sifferet/bokstaven sitte i.
2. Plasser tallet/bokstaven på ønsket sted og trykk til slik at du får to markeringer i fasaden.
3. Bor med 3 mm bor på markeringene.
4. Trykk deretter sifferet/bokstaven på plass.
5. Hvis du vil montere med avstand til veggen, benytt medfølgende skrustift med mutter og skive. Juster avstanden med mutteren.

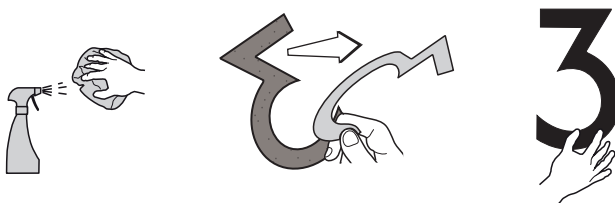
Ved montering på tegl/mur



1. La spikerstiften som er montert i sifferet/bokstaven sitte i.
2. Plasser tallet/bokstaven på ønsket sted og trykk til slik at du får to markeringer i fasaden.
3. Bor med 6 mm bor på markeringene og monter medfølgende plugg.
4. Trykk deretter sifferet/bokstaven på plass.
5. Hvis du vil montere med avstand til veggen, benytt medfølgende skrustift med mutter og skive. Juster avstanden med mutteren.

Ved montering på stål/glass

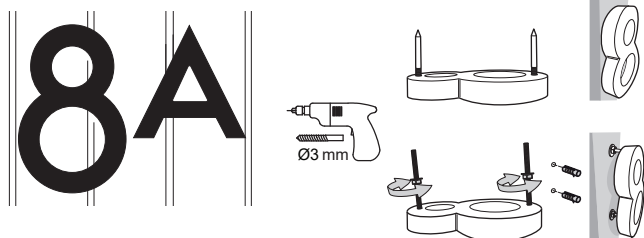
Rengjør overflaten grundig, trekk beskyttelsespapiret av den selvheftende flaten. NB! Gjelder kun for Contemporary small og Modern small.



**habo**®

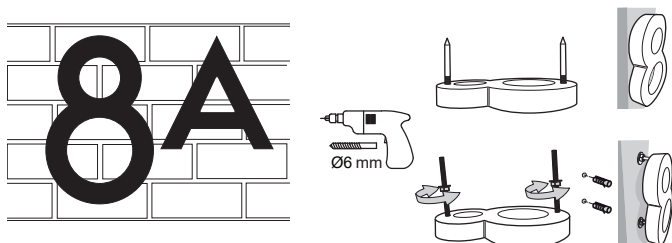
# Skjult montering

## Ved montering på træfacade



1. Lad sømstiften som er monteret i husnummeret/bogstavet sidde.
2. Placér husnummeret/bogstavet og tryk til så du får to markeringer i facaden.
3. Bor huller med et 3 mm bor ved markeringerne.
4. Tryk derefter husnummeret/bogstavet på plads.
5. Ønskes montering med distance til væggen. Vælg medfølgende skruestift med møtrik og spændeskive. Juster afstanden ved hjælp af møtrikken.

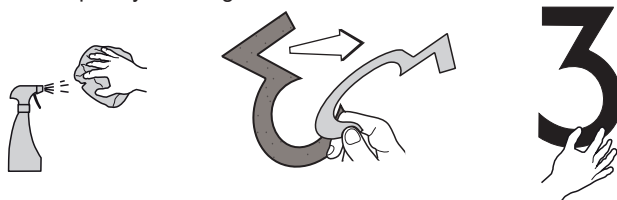
## Ved montering på mursten/gips



1. Lad sømstiften som er monteret i husnummeret/bogstavet sidde.
2. Placér husnummeret/bogstavet og tryk til så du får to markeringer i facaden.
3. Bor huller med et 6 mm bor ved markeringerne og monter de medfølgende plugs.
4. Tryk derefter husnummeret/bogstavet på plads.
5. Ønskes montering med distance til væggen. Vælg medfølgende skruestift med møtrik og spændeskive. Juster afstanden ved hjælp af møtrikken

## Ved montering på stål/glas

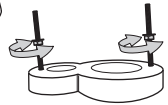
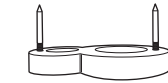
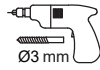
Rengør overfladen grundigt, træk beskyttelsespapiret af på bagsiden og placér husnummeret/bogstavet. Gælder kun for Habo Selection type contemporary small og modern small.



**habo**®

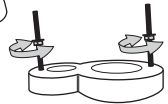
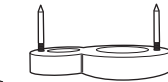
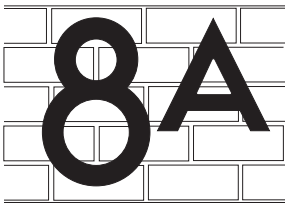
# Ohjeita asennukseen

## Asennettaessa puuseinään



1. Anna numerossa/kirjaimessa olevien nauhojen olla paikoillaan.
2. Aseta numero/kirjain haluttuun kohtaan. Painattaessa numeroa/kirjainta seinää vasten, seinään jää jälki.
3. Pora 3 millimetrin terällä merkkien kohdalle reikä.
4. Paina numero/kirjain paikoilleen.
5. Haluttaessa asentaa numero/kirjain irralleen seinästä, käytä mukana olevia ruuveja muttereineen ja aluslevyineen. Säädä tasoa muttereiden avulla.

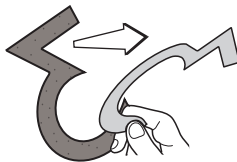
## Asennettaessa tiiliseinään tai rapattuun seinään



1. Anna numerossa/kirjaimessa olevien nauhojen olla paikoillaan.
2. Aseta numero/kirjain haluttuun kohtaan. Painattaessa numeroa/kirjainta seinää vasten, seinään jää jälki.
3. Pora 6 millimetrin terällä merkkien kohdalle reikä. Työnnä mukana olevat tulpat reikiin.
4. Paina numero/kirjain paikoilleen.
5. Haluttaessa asentaa numero/kirjain irralleen seinästä, käytä mukana olevia ruuveja muttereineen ja aluslevyineen. Säädä tasoa muttereiden avulla.

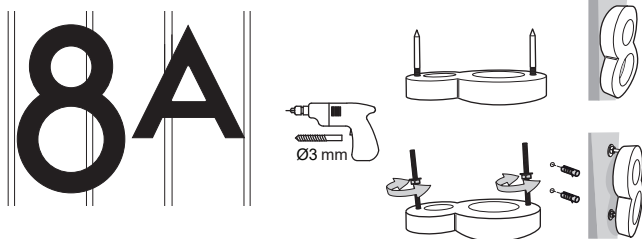
## Asennettaessa teräkseen/lasiin

Puhdista pinta huolellisesti, poista tarran suojapaperi ja aseta paikoilleen. Koskee vain Contemporary small ja Modern Small -malleja.



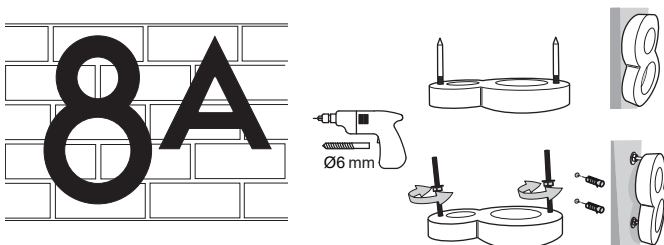
# Hidden fixing/mounting

For mounting on wooden facade



1. Leave the nail pin that is fitted in the number/letter in place.
2. Position the number/letter and press so that you make two marks in the facade.
3. Drill into the marks with a 3 mm drill.
4. Then press the number/letter into place.
5. If a space to the wall is required when mounting. Select nail pin that is supplied with nut and washer. Set the distance using the nut.

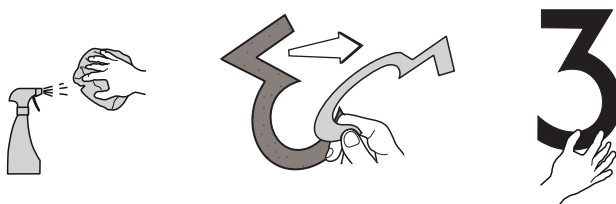
For mounting on brick/plaster



1. Leave the nail pin that is fitted in the number/letter in place.
2. Position the number/letter and press so that you make two marks in the facade.
3. Drill into the marks with a 6 mm drill and fit the plug supplied.
4. Then press the number/letter into place.
5. If a space to the wall is required when mounting. Select nail pin that is supplied with nut and washer. Set the distance using the nut.

For mounting on steel/glass

Thoroughly clean the surface, remove the protective paper from the self-adhesive surface and position. Only applies to contemporary small and modern small.



**habo**®